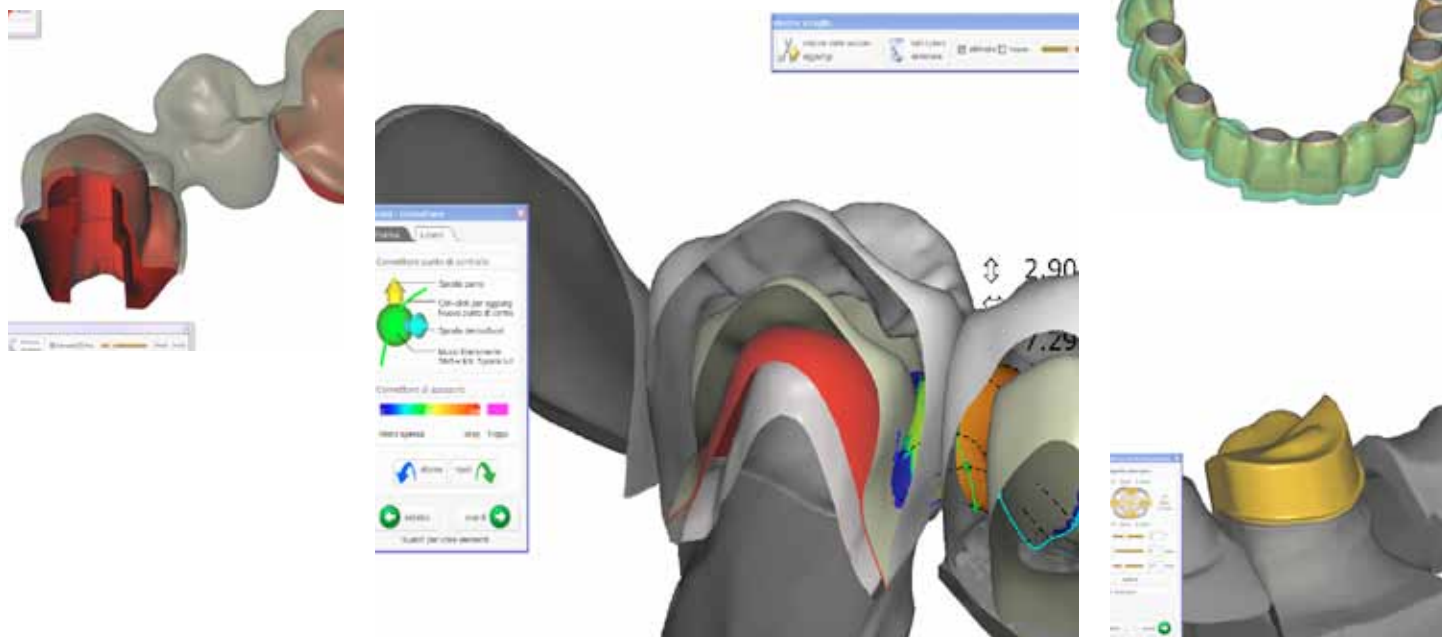


DentalCAD è un software per il CAD dentale, flessibile e di facile utilizzo, che consente di creare modelli, corone e ponti all'interno di una interfaccia appositamente creata, che guida l'utente, anche meno esperto, nella ricostruzione dell'elemento.

Il software

Dental CAD è in grado di controllare e gestire una grande varietà di parametri necessari all'ottenimento di risultati equiparabili alla modellazione manuale.



Funzionalità

- illimitata gestione dei clienti/pazienti con parametri personalizzabili per ogni cliente;
- data-base con svariati materiali, utilizzabili per avere parametri di fresatura/sinterizzazione semplici e riproducibili;
- selezione automatica e/o manuale del margine di chiusura;
- parametri di spaziatura cemento personalizzabili;
- visualizzazione e gestione completa delle aree di sottosquadro;
- calcolo automatico del miglior asse di inserzione;
- gestione dell'anatomia coronale e del profilo di emergenza cervicale;
- possibilità di modificare completamente l'anatomia con strumenti di modellazione virtuali di alto livello;
- gestione dell'antagonista e controllo dell'occlusione con una cartina di articolazione virtuale e correzione automatica delle sovraocclusioni;
- riduzione anatomica personalizzabile in base alle esigenze del caso;
- creazione di supporti linguali, isole e battute metalliche;
- creazione dei connettori automatica con forma completamente modificabile in base alle necessità;
- gestione e controllo avanzato delle corone per la tecnica della ceramica pressata

Funzioni accessorie

- possibilità di importare e gestire cerature (wax-up) per la realizzazione di provvisori anatomici, ponti, corone e strutture implantari (Toronto Bridge);
- gestione degli impianti secondo varie piattaforme implantari, con possibilità di creare una personale biblioteca degli impianti utilizzati;
- progettazione di abutment personalizzati e relative corone;
- possibilità di utilizzare un articolatore virtuale con movimenti dinamici;
- salvataggio dei dati in modo tale da poter riprendere in qualsiasi momento i progetti senza dover ripetere lunghe e noiose fasi;
- possibilità, durante la lavorazione, di catturare schermate per poter documentare i vari passaggi di lavoro

