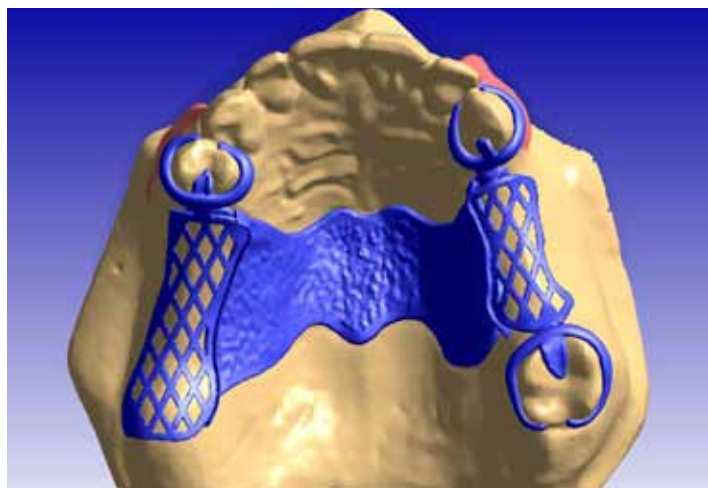


Digilea è il programma CAD 3D specifico per la progettazione della protesi parziale removibile. Frutto di tanti anni di collaborazione tra gli odontotecnici e gli sviluppatori Digilea, esso dispone di una larga gamma di strumenti di progettazione che risolvono le necessità quotidiane del laboratorio.

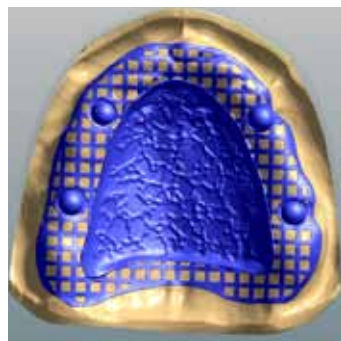
Produttività

Il programma Digilea è una soluzione aperta compatibile con tutti gli scanner dentali in grado di produrre un file STL e si integra perfettamente in tutti i sistemi CAD CAM dentali.

Grazie a questo straordinario software e le sue innovative tecnologie, i laboratori incrementano la loro produttività riducendo i loro cicli di produzione di almeno il 60% e migliorando nel contempo il modo di lavorare dell'odontotecnico. Digilea riduce drasticamente i tempi di attesa e permette di disegnare più velocemente, inoltre consente di modellare in modo più accurato al fine di ottenere una qualità delle strutture metalliche più confortevole per il paziente.



Innovazione



Il programma Digilea è la soluzione ideale per soddisfare qualsiasi richiesta dell'odontoiatra riguardante la costruzione dei vari tipi di protesi removibile. Semplice ed intuitivo, il programma Digilea simula e velocizza il disegno manuale (applicazione di ganci, barre, placche, ritenzioni, ecc.) permettendo al tecnico una modellazione più accurata dello scheletrato. Il programma è dotato di una procedura di lavorazione passo-passo per consentire una maggiore semplicità di lavoro e benefici nel processo produttivo.

Preformati

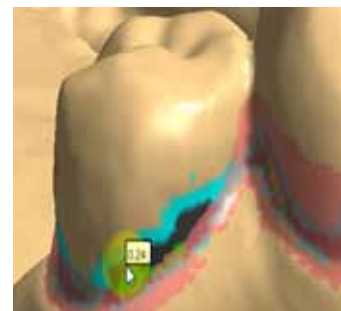
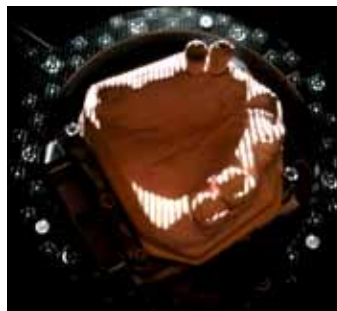


Digilea combina l'intelligenza del sistema CAD 3D alla conoscenza degli odontotecnici, infatti all'interno del programma sono presenti librerie di ganci, griglie di ritenzione, connettori principali, ecc. e l'operatore può facilmente arricchirle aggiungendo preformati personalizzati che ne diventeranno parte integrante in un successivo utilizzo. I preformati digitali presenti in questo programma sono parametrici e l'operatore può definirne velocemente il corretto posizionamento facendo incontrare le richieste del clinico e le necessità della produzione.

Progettazione

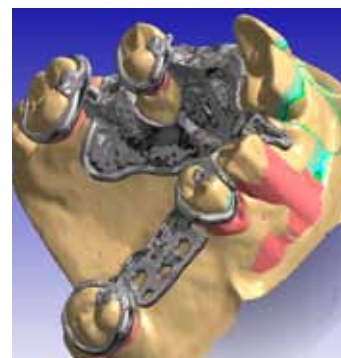
Selezionando uno tra i vari preformati a disposizione, l'operatore inizia a disegnare e, in tempo reale, a controllarne il corretto posizionamento sul modello, visualizzando il risultato e permettendo di effettuare le eventuali modifiche desiderate.

Fino all'ultimo minuto, il tecnico ha la possibilità di modificare qualsiasi parte dello scheletrato progettato mantenendo il pieno controllo sulla progettazione. L'approccio digitale libera il tecnico dal dispendioso lavoro manuale della preparazione del modello alla duplicazione e dalla modellazione manuale vera e propria, consentendo di sfruttare al 100% la propria abilità e competenza nel disegno del manufatto. Il forte valore aggiunto della tecnologia Digilea e la precisione del suo "motore geometrico" garantiscono ai laboratori odontotecnici un livello qualitativo molto alto di produzione e quindi un sostanziale risparmio di tempo durante la fase di finitura.



Risultato ottimale

Dalla scansione del modello master fino alla generazione del file STL per la produzione, Digilea analizza e adegua la qualità della superficie al fine di garantire un risultato ottimale in termini di calcolo e accuratezza delle geometrie.



Speciali funzioni

Più accurata e molto più veloce, l'analisi fatta con il programma Digilea rappresenta una valida alternativa alla tradizionale ricerca del piano di inserzione ottimale. Tramite una analisi dinamica di misura dei sottosquadri, è possibile determinare facilmente il corretto asse di inserzione e la corretta area ritentiva in modo semplice ed immediato. Una speciale funzione del programma permette di scegliere l'angolazione dello scarico dei sottosquadri e di visualizzare tramite una cera virtuale il risultato ottenuto, un dente dopo l'altro. Un'altra funzione permette di andare ad identificare e analizzare la zona ritentiva in tempo reale (per il posizionamento del gancio) per una corretta inserzione e maggior confort del paziente. Queste caratteristiche e molte altre ancora fanno parte della vasta gamma di strumenti a disposizione nel programma. Digilea è stato progettato da odontotecnici per odontotecnici, al fine di raggiungere i migliori standard di produzione qualitativi.