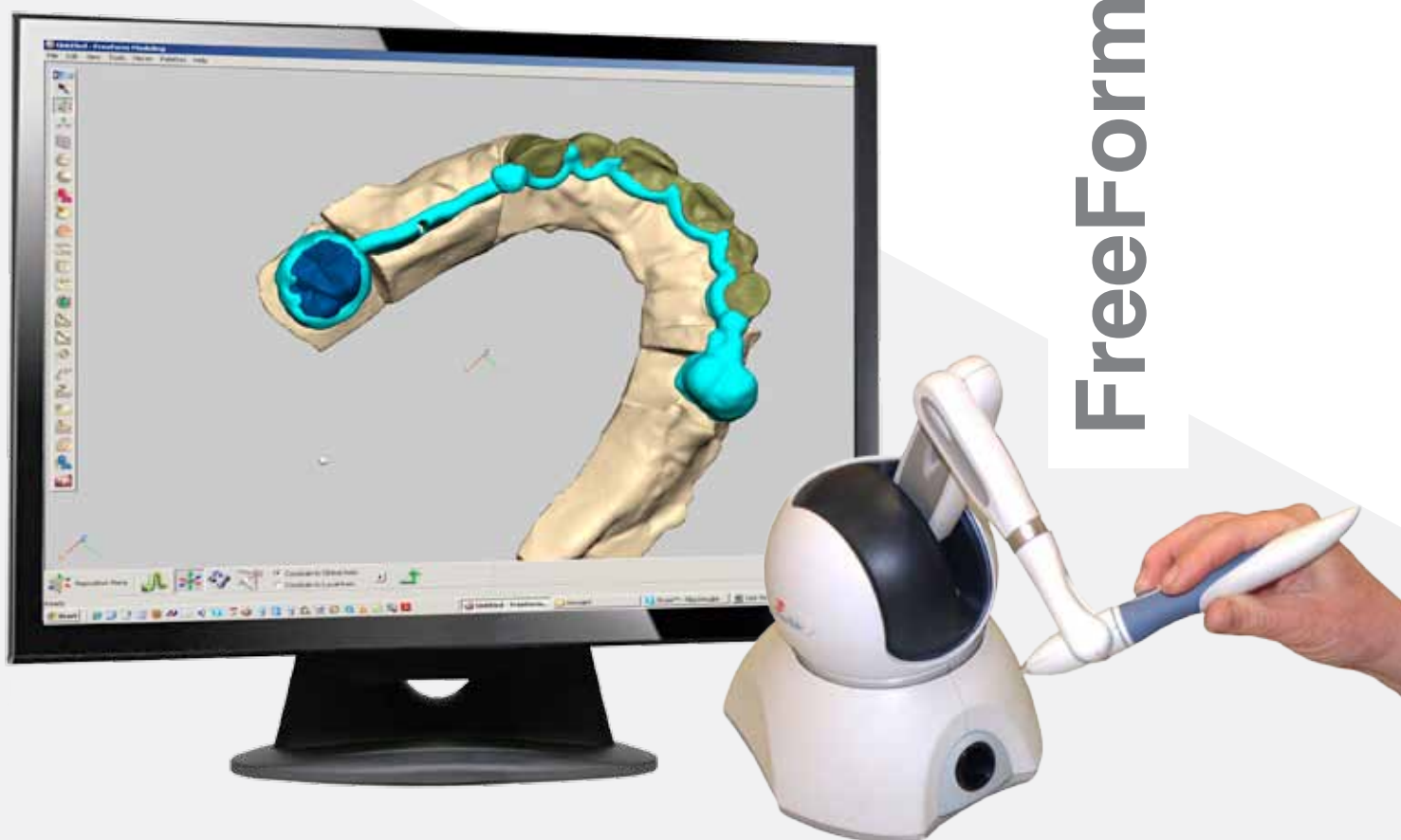


FreeForm Dentale



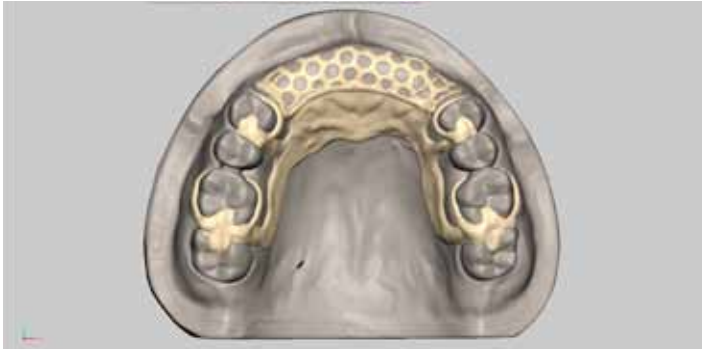
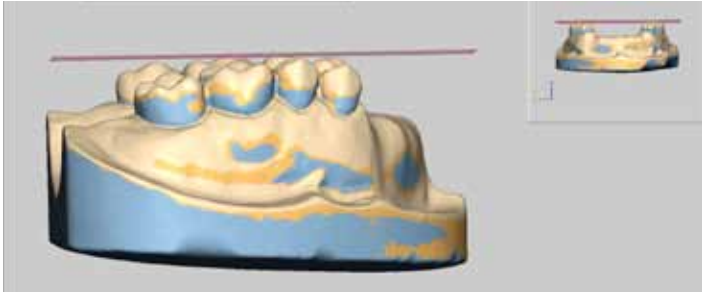
Sistema di modellazione 3D in grado di realizzare scheletrati, fresaggi a mano libera, ortodonzia e telescopiche. Offre all'utente la percezione del tatto.

Il software

Questo innovativo sistema di modellazione 3D avanzata è basato su un potente software CAD equipaggiato di uno speciale braccio meccanico snodato che si utilizza come un manipolo o spatola per modellare e creare ricostruzioni protesiche disegnate ex-novo o acquisite da scanner 3D.

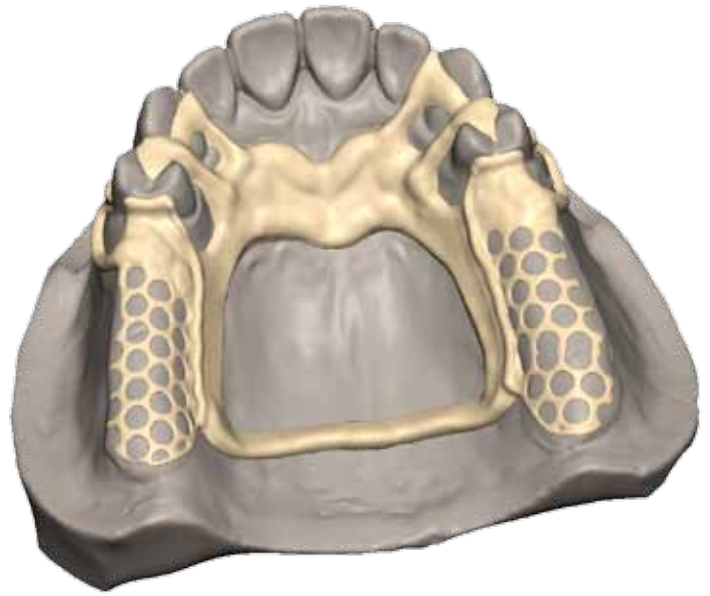
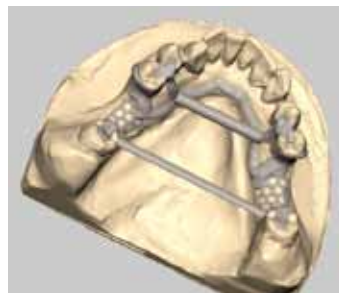
L'odontotecnico lavora come se modellasse manualmente della cera.

Il braccio meccanico riproduce la consistenza e resistenza del materiale fisico, permettendo all'operatore di non rinunciare alla propria esperienza manuale, ad es. nella progettazione di uno scheletrato, lavoro con forme complesse difficilmente realizzabili con i tradizionali software di modellazione 3D.



Applicazioni disponibili

Nella protesi implantare si possono realizzare mesostrutture, accoppiamenti per barre (Ackermann, Dolder, ecc), interlock, cuolisses e chiavistello. Nell'ortodonzia set up, brackets individuali, contenzioni, mantenitori di spazio. Protesi fissa, fresaggi, combinata, scheletrati, ortodonzia ed altre applicazioni per implantologia, chirurgia guidata e protesi mobile sono solo alcune delle numerose applicazioni disponibili per l'odontotecnico moderno.



Funzionalità

È possibile assegnare profili personalizzabili a ganci, connettori primari e secondari e ritenzioni; la progettazione della protesi combinata trova in questo software 3D uno strumento in grado di sviluppare fresaggi, attacchi e controfresaggi in tempi assai ridotti. Il fresaggio a mano libera con un CAD 3D, impensabile da realizzare con un mouse, diventa semplice con FreeForm Modeling.

