

Iscan



Iscan è uno scanner tridimensionale, dedicato al settore dentale, per la scansione di corone, ponti, antagonisti, intarsi, modelli per ortodonzia e scheletrica, impianti, cerature (wax-up) ed impronte.

Precisione e semplicità

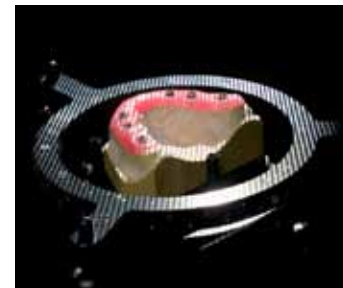
IScan lo scanner ad altissima precisione in grado di produrre dati molto accurati in tempi estremamente ridotti e con grande semplicità. La procedura di scansione è semplice ed intuitiva, completamente guidata, in italiano e perfettamente integrata con i più apprezzati software di modellazione dentale.

IScan è uno scanner ottico, a luce strutturata di ultima generazione, la tecnologia più efficace per le caratteristiche geometriche del settore dentale. Un esclusivo sistema di misura, integrato in questo scanner, gli consente di raggiungere un'elevata precisione (migliore di 10 micron). Questa è una condizione necessaria per il laboratorio che deve realizzare lavori di assoluta qualità, senza compromessi.



Sistema aperto

Questi scanner producono dati in formato STL completamente "aperto" (non criptato), per consentire di scambiare liberamente i dati con i colleghi. Inoltre, questo consente all'utente di acquistare il solo scanner ed aggiungere il sistema di modellazione preferito, nella massima libertà.



Modulare

Questa famiglia di scanner è stata progettata con una logica modulare per permettere all'utente di aggiungere nuove funzionalità, anche in tempi successivi, senza mai buttare via nulla. Questo dà la possibilità di pianificare ed ottimizzare l'investimento nel tempo: i soldi spesi in questo modo sono sempre capitalizzati e mai persi!

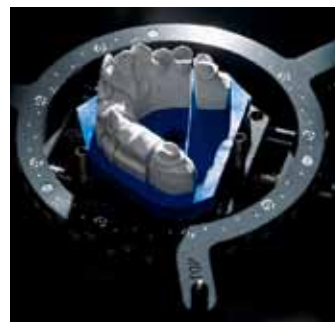
Produttivo

IScan consente di effettuare rapidamente le diverse tipologie di scansione, a seconda delle esigenze del laboratorio.

In pochi minuti è possibile inviare il file STL al CAD dedicato alla specifica modellazione: ortodonzia, protesi scheletrica, protesi fissa, protesi combinata, protesi implantare, ecc.

Versatile

Con IScan è possibile scansionare tutte le piattaforme implantari. Un'interessante caratteristica nella gestione degli impianti è inoltre costituita dalla possibilità di scansionare le sovrastrutture, tra cui le Toronto, da entrambi i lati.



Successivamente una procedura automatica riallinea le scansioni, le riposiziona sull'arcata tramite marcatori di scansione e ricostruisce, con l'integrazione di dati CAD, la geometria impiantare degli abutment per ottenere strutture complesse e precise già pronte per la produzione.

Di qualità

La famiglia di scanner IScan è prodotta con la migliore tecnologia e componentistica disponibile sul mercato e viene costantemente migliorata nelle sue prestazioni oltre che arricchita delle funzionalità che di volta in volta il mercato richiede.

