



Orth'UP è il programma di progettazione CAD  
specifico per l'ortodonzia.

---

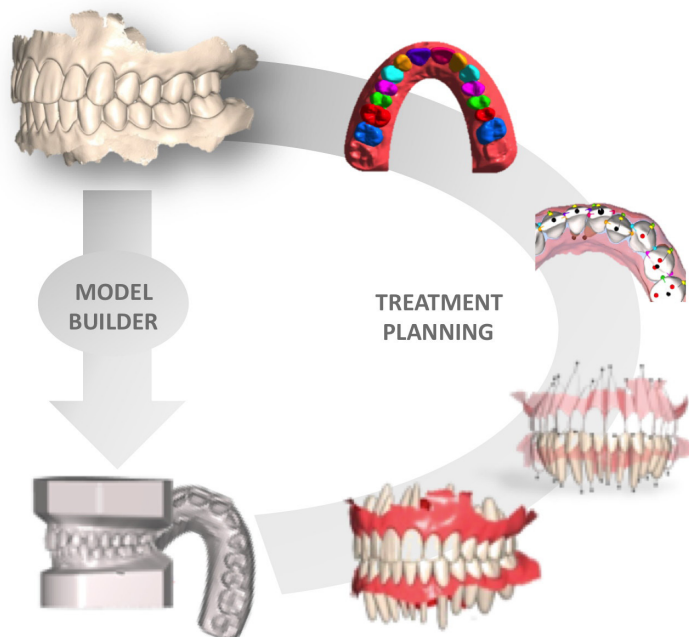
## Orth'UP

Programma che permette l'ispezione, la modifica e l'analisi dei casi dei pazienti, elaborando il file STL prodotto mediante lo scanner dentale 3D. Orth'UP comprende numerosi strumenti 3D per l'analisi e la visualizzazione dell'occlusione dentale.

Il programma è disponibile nelle versioni PRO e PREMIUM che consentono di eseguire ispezioni, analisi di misura, set-up virtuali e la costruzione di modelli per la termoformatura delle mascherine di spostamento.

### Importazione dati

File STL (libero)  
Scanner da Banco  
Scanner intraorale



### Preparazione Setup

Posizionamento piano occlusale e sagittale  
Segmentazione automatica dei denti  
Controllo assi dente/radice

### Model Builder

Zoccolatura modelli (ABO, Tweed, ecc)  
Mappa occlusione  
Modelli gipsoteca  
Analisi e Misure  
Etichette

### Setup Virtuale

Visualizzazione dei contatti in tempo reale  
Disegno dell'arco ideale  
Stripping  
Controllo intelligente spostamento denti

## Model Builder

La versione PRO permette la correzione della masticazione e modificare la superficie di scansione grazie ad uno strumento di smoothing. E' possibile applicare sui modelli scansionati una zoccolatura virtuale (ABO, Tweed) per i modelli da Gipsoteca ( con aggiunta di etichette in positivo e/o in negativo) oppure dei semplici modelli a ferro di cavallo. Inoltre questo modulo permette di eseguire ogni operazione di analisi e ispezione con misurazioni dimensionali ed angolari in modo rapido ed accurato.

Con la versione PREMIUM è anche possibile ottimizzare i modelli scansionati alla preparazione del setup attraverso strumenti che permettono di correggere e migliorare le mesh.

## Digilea

Programma che nasce per la progettazione della protesi scheletrica, che può essere utilizzato per alcune lavorazioni ortodontiche come ad esempio placche di contenzione, mantentori di spazio, bite ecc.

Digilea è disponibile un prezzo più vantaggioso se acquistato in bundle con Orth'Up.

## Treatment Planning

Questo modulo permette di rilevare e separare in maniera automatica i denti dalla gengiva per effettuare il caso. Il programma mette a disposizione una serie di strumenti che agevolano l'operatore alla realizzazione del set-up come ad esempio il riallineamento delle arcate in automatico seguendo un arco ideale che è stato identificato e tracciato precedentemente dall'operatore, oppure la possibilità di rispecchiare uno o più denti dell'emi-arcata opposta per creare una situazione speculare a quella già esistente all'interno del cavo orale. Inoltre la possibilità di vedere in tempo reale eventuali collisioni e gestirle utilizzando la funzione di stripping qualora si volesse utilizzarla.

In ogni momento è possibile visualizzare (in trasparenza) la situazione di partenza del modello iniziale per avere una panoramica completa del trattamento.

Infine il programma esporta un file di excel con riportati tutti gli spostamenti effettuati.

Treatment Planning è identico sia nella versione PRO che PREMIUM.

## PDF

Con la versione PRO è possibile esportare un file in PDF con all'interno immagini scelte dall'utente, intestazione del laboratorio con logo personalizzato e dati del paziente.

La versione PREMIUM, inoltre, genera un file in PDF 3D che consente la visualizzazione, ispezione e misura di modelli 3D creati (zoom, rotazioni, analisi e misurazioni complete dei modelli 3D).

Questo strumento risulta efficace nel dialogo tra odontotecnico e dentista, per migliorare, semplificare e velocizzare la comunicazione, diventando così un potente strumento di marketing anche per il medico che potrà a sua volta mostrare il caso al paziente anche mediante tablet o PC.

## Planner

Questo modulo nella versione PRO permette di costruire in automatico un set di modelli 3d gestendo in maniera differente l'arcata superiore da quella inferiore tenendo conto del parametro di spessore della mascherina/step di spostamento per ogni mascherina. Dopodiché il programma genererà in automatico il file in STL tagliato a ferro di cavallo con nome paziente + n° progressivo della mascherina (in positivo o negativo) pronto ad essere inviato alla stampante 3D.

Con la versione PREMIUM è anche possibile gestire in maniera individuale ogni singola mascherina. Con questa funzione è possibile creare step intermedi (oltre a quelli generati dal software) e bloccare o ritardare alcuni spostamenti dei denti con un semplice click su una tabella che mostra il quadro generale della situazione.

