

envisionTEC

Dagli inventori delle
prime stampanti DLP



EnvisionTEC One

La Stampante 3D definitiva per il settore dentale

Il sistema completo per il flusso digitale dentale

Con EnvisionTEC One potrai utilizzare la più ampia gamma di materiali per la stampa 3D nel settore dentale. Con la capacità di stampare fino a **6 modelli dentali** in orizzontale **in soli 15 minuti** e raggiungendo una velocità di stampa di **80 mm/H**, grazie alla brevettata tecnologia **cDLM®**, Envision One è la risposta a chi cerca un sistema affidabile, produttivo e qualitativamente perfetto.



Integrazioni semplici per la massima compatibilità

EnvisionTEC ha trascorso molti anni al fianco delle aziende leader del mercato per assicurarsi la massima integrazione nei flussi di lavoro completi.

EnvisionTEC **ONE** rende facile e veloce il passaggio da software CAD alla messa in stampa dei prototipi.



Industry Partners

3shape

easyrx

ArchForm

exceed
Brackets. On Target

AVA DENT
Digital Dental Solutions

exocad

BlueSkyBio

Dolphin
Imaging & Management Solutions

ULAB SYSTEMS

Accuratezza, precisione e velocità

Envision One cDLM ha un pixel nativo di $93\mu\text{m}$ ed una risoluzione in Z impostabile da 25 a $150\mu\text{m}$.

Grazie al brevetto '**Contour Gray Scaling**' ONE lavora con una risoluzione XY di **$60\mu\text{m}$** , ideale per lavori ortodontici e dentali di precisione elevata. L'accuratezza è costante su tutto il piano di stampa, che ha dimensione **$180 \times 101\text{ mm}$** .

Envisiontec One utilizza la brevettata tecnologia **cDLM®** che elimina le forze di separazione, problema comune nelle stampanti DLP e SLA che utilizzano vaschette e metodi di stampa dal basso verso l'alto. Parti di grandi dimensioni o serie di oggetti con superfici piane saranno stampate senza problemi ed in modo preciso e qualitativamente perfetto.



Esempio di stampa prototipata in 15 minuti!

Materiali utilizzabili

La stampante 3D non va limitata alla sola produzione di modelli!
Grazie alla nostra gamma di materiali, Vi sarà possibile ampliare le
Vostre possibilità rendendo **produttivo al 100%** l'investimento fatto!



**Corone e Ponti, Protesi
Mobili, Toronto**
E1-Denture 3D+
E1-Dent 400 MFH



Modelli per allineatori
E1-Model Beige
E1-Model Light



**Modelli implantari,
modelli protesici**
E1-Model Light
E1-Rigid Beige



Modelli Ortodontici
E1-SepFree



Bandaggio indiretto:
E1-IDB



Bite/Splint/Portaimpronte
E1-Guard; E1-GST



Dime chirurgiche:
E1-Guide Tint



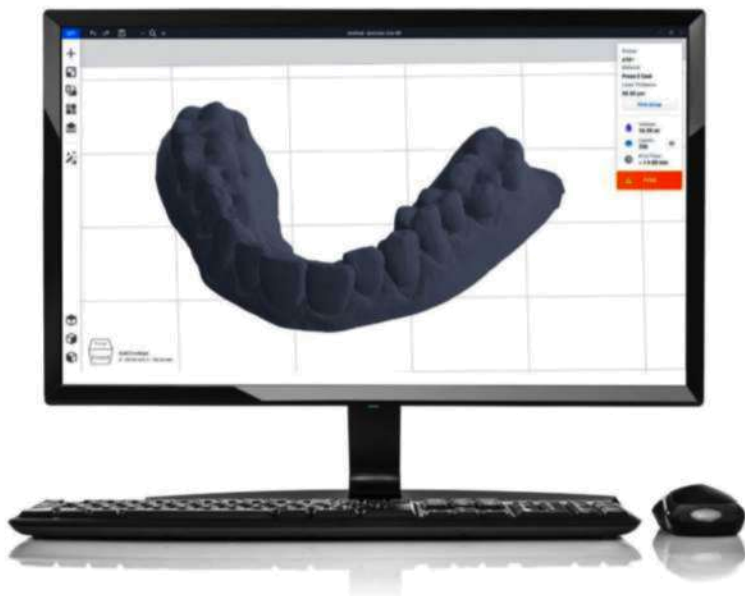
Manufatti Calcinabili
Press-E1-Cast

Software semplice ed intuitivo

Il software EnvisionTEC **One** Rapid Prototype (RP) riceve i file 3D e li trasmette alla stampante.

L'interfaccia di utilizzo è **potente, semplice ed intuitiva**. Creare dei supporti agli oggetti sarà facile ed automatico, grazie al fatto di avere supporti personalizzati per ogni materiale e tipologia di oggetto da stampare.

Il software si connette automaticamente alla stampante trasferendo via rete il lavoro ed è possibile monitorare l'andamento della stampa da remoto, soddisfacendo quindi i parametri richiesti per **Industria 4.0**.

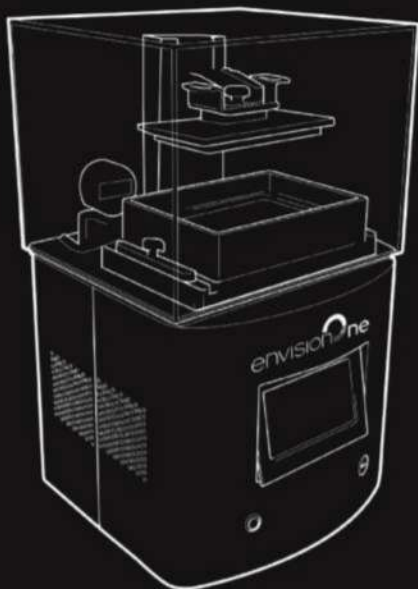


La tecnologia cDLM

Che cosa distingue la stampante EnvisionTEC One?

- La tecnologia brevettata **cDLM®** (stampa 3D in continuo) e la vasta gamma di materiali utilizzabili.
- La tecnologia **cDLM®** si basa sulla stampa 3D in continuo tramite l'utilizzo di ossigeno e un proiettore UV LED professionale con ottiche in vetro, da **385nm**.
- Questa tecnologia permette di accorciare notevolmente i tempi di esposizione e di separazione ottenendo velocità incredibili che la posizionano tra le stampanti 3D **più veloci al mondo**.
- Un'esempio? 6 arcate dentali in meno di 15 minuti mediante resina E-Model!
- I **supporti inoltre sono ridotti fino al 70%** in rispetto che alla tradizionale tecnologia DLP ed SLA, facilitando notevolmente l'utilizzo del software e la messa in macchina della stampa.
- Inoltre lo speciale basamento progettato da EnvisionTEC permette di stampare **SENZA forze di separazione** e quindi di annullare stampe fallite a causa del suo degrado.





EnvisionTEC One

- Piano di Stampa: 180 x 101 x 85 mm
- Velocità di stampa: fino a 80mm/h
- Risoluzione XY: 93 micron
- Risoluzione XY con maschera di grigi: 60 micron
- Risoluzione Z: da 25 a 150micron
- File: STL
- Tecnologia cDLM brevettata EnvisionTEC
- Proiettore da 385nm con ottiche in vetro
- Dimensione stampante: 39 x 43 x 63 cm
- Peso: 32 Kg

Mettetevi in contatto con noi, saremo lieti di supportarvi nella scelta del sistema adatto alleVostre esigenze!

envisionTEC

www.abacusdentale.it