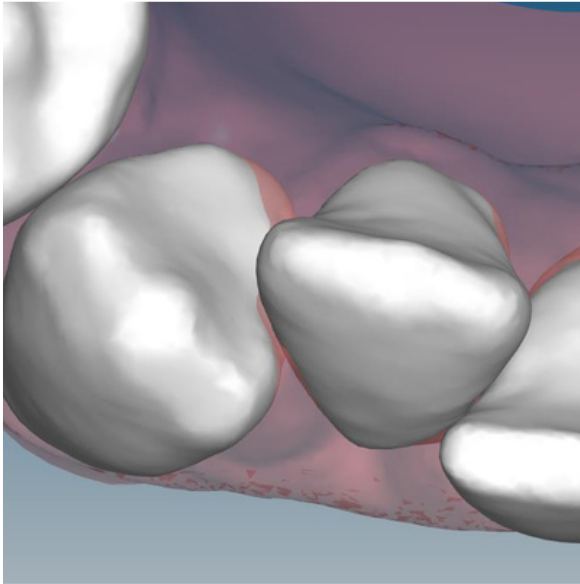


MIGLIORAMENTI e NOVITA'

PREPARAZIONE

- + Nuovi algoritmi per ricostruire con maggiore precisione gli spazi interprossimali e le dimensioni dei denti (Figura 1).
- + Miglioramento della visualizzazione del bordo gengivale e riduzione dei "triangoli neri" (Figura 2).
- + Nuova funzionalità: pennello per morphing e sculpting, con mappe dei colori relative ai contatti e alle distanze.



(Figura 1, forma dei denti più definita)



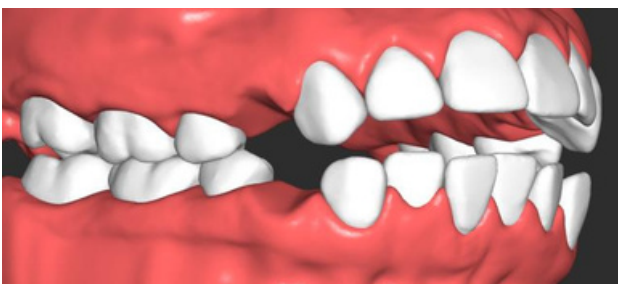
(Figura 2, nuova visualizzazione della linea gengivale)

SETUP

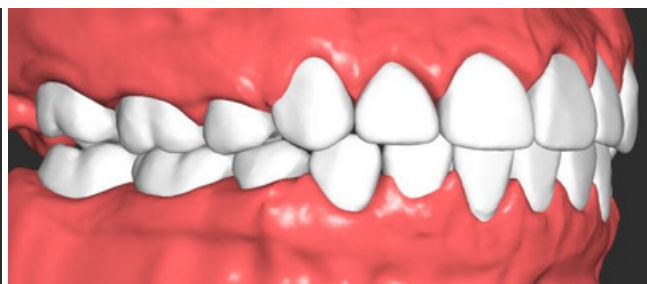
- + Nuova modalità di visualizzazione degli indici di Bolton, Korkhaus e della tabella delle dimensioni dei denti.
- + Nuova visualizzazione per le radici virtuali, con la possibilità di visualizzare le radici più o meno lunghe.
- + Nuovo algoritmo per il calcolo del piano di trattamento in base ai diversi materiali
- + Nuova funzione per impostare una fase intermedia in un piano di trattamento dopo la modifica.
- + Possibilità di effettuare movimenti di Torque nella vista oclusale

CLINVIEW

- + Nuovi algoritmi per calcolare la deformazione gengivale in relazione al movimento dei denti. Permette di trattare casi con grave morso aperto o permette di chiudere spazi più grandi (Figure 3 e 4).



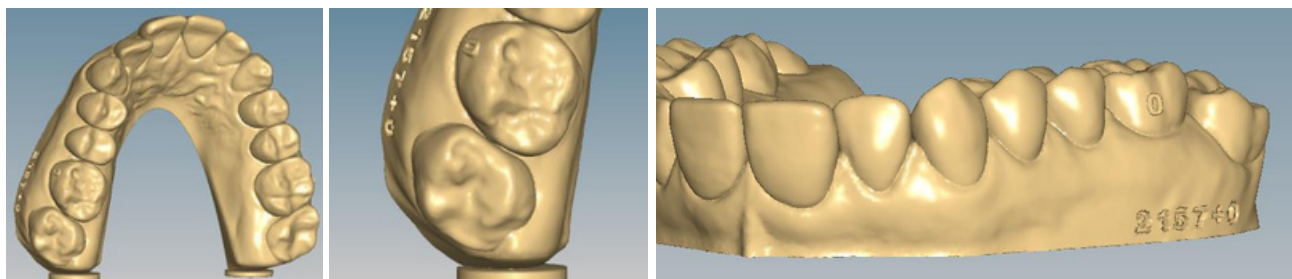
(Figura 3, posizione iniziale dei denti)



(Figura 4, configurazione dei denti e dei suoi tessuti molli)

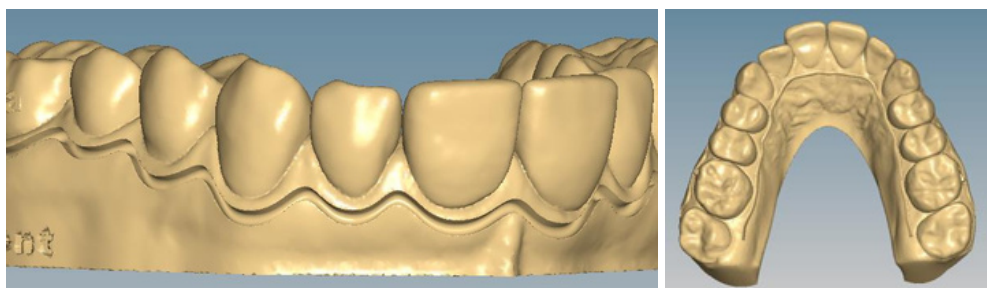
PRODUZIONE

- + Miglioramento nel processo di generazione del modello con più opzioni tra cui scegliere
- + Nuova opzione per stampare in verticale i modelli e aggiungere automaticamente una piastra di supporto (Figura 5).
- + Nuova opzione per applicare le scritte direttamente sulla gengiva



(Figura 5, modello stampato in verticale e relativa base) (Figura 6, nuovi punti di incisione)

- + Pagina di riepilogo con movimenti e stripping aggiunti al PDF generato.
- + Nuove opzioni di scelta per calcolare la guida di taglio 3D (Figura 7).
- + Nuove impostazioni per gestire le diverse macchine rifilatrici compatibili con ORTH'UP.



(Figura 7, linea di taglio incisa)

VARIE

- + Disponibile traduzione in spagnolo e cinese.
- + Nuova finestra di dialogo per le impostazioni generali (Figura 8).
- + Miglioramenti complessivi delle prestazioni e nell'utilizzo della memoria.



(Figura 8, Nuova finestra di dialogo)

ORTHUP CLINIC

- + Nuova gestione degli Attachments personalizzati, ora incorporati direttamente con il file esportato.