

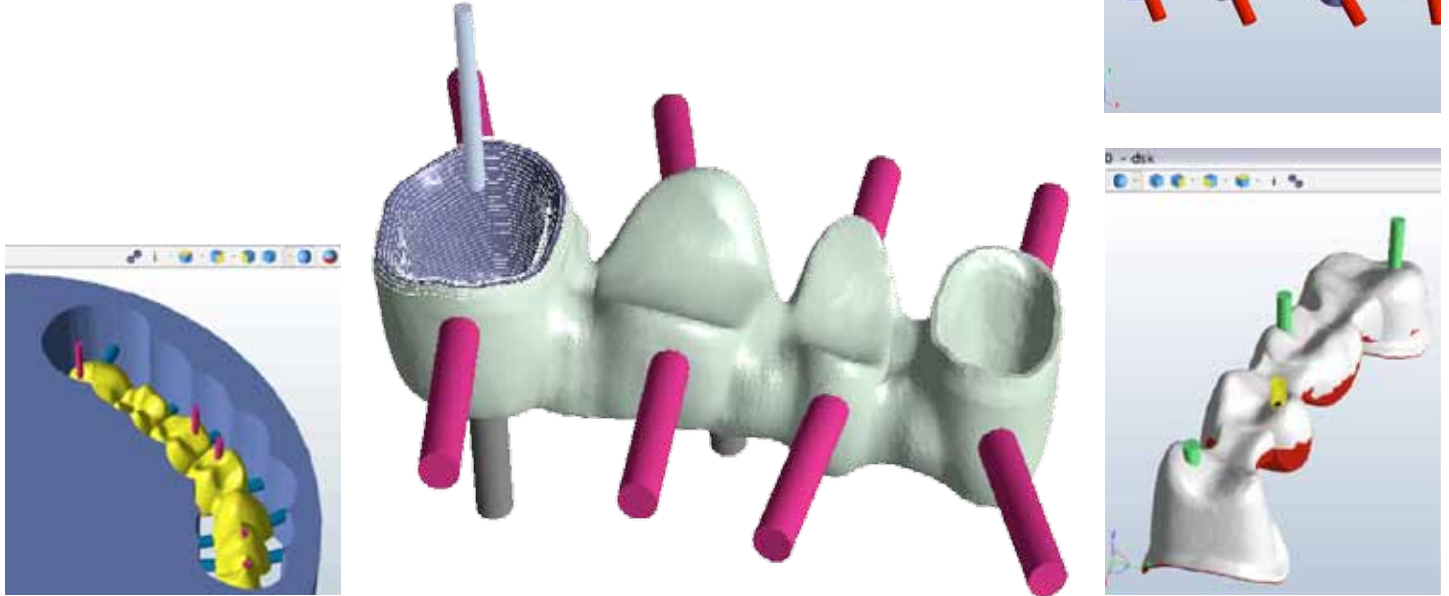
*Mayka Dental è un software CAM appositamente studiato e sviluppato per tutte le esigenze del Laboratorio Odontotecnico. Di immediato apprendimento ed utilizzo, Mayka Dental consente di importare i file STL delle protesi prodotti da tutti i più diffusi programmi di Modellazione Dentale.*

## Precisione e semplicità

Il programma memorizza di volta in volta i vari dischi e consente al tecnico di sfruttare al meglio il materiale.

La generazione del percorso utensile è fatta con un solo click del mouse e permette di scegliere tra quante strategie di taglio si vuole, in base alle esigenze di qualità e al materiale utilizzato.

"L'intelligenza" di Mayka Dental e i suoi sofisticati metodi di taglio consentono di generare ogni volta il percorso più preciso possibile, ma che impegni la fresatrice per il minor tempo possibile per avere sempre prodotti di grande qualità e di incrementare notevolmente la produzione giornaliera.



## Modulare

Mayka Dental è stato testato ed approvato con differenti materiali tipo cera PMMA, Zirconio, Titanio, Cromo Cobalto, disilicato di litio.

Il software è pronto all'utilizzo grazie a template di strategie di fresatura create direttamente dai produttori dei materiali e delle macchine fresatrici. Mayka Dental è compatibile con differenti scanner di digitalizzazione. Una singola licenza di Mayka Dental può essere utilizzata per gestire la produzione di macchine di diversi studi odontoiatrici.

## Specifiche del sistema

- 100% compatibilità con le fresatrici dentali in commercio
- adatto per svariati materiali, zirconio, PMMA, cromo-cobalto, titanio, ecc.
- drastica riduzione delle zone non fresate grazie ad una nuova ed avanzata tecnologia di posizionamento
- oltre 52 corone posizionabili in un disco da 10 mm
- prezzo molto competitivo e senza obbligo di canoni annui
- programma dentale APERTO a tutti i sistemi dentali
- offre la compatibilità con molti sistemi di scansione, modellazioni dentali e frese dentali.
- con una sola licenza M.D. è possibile realizzare manufatti con diversi partners

